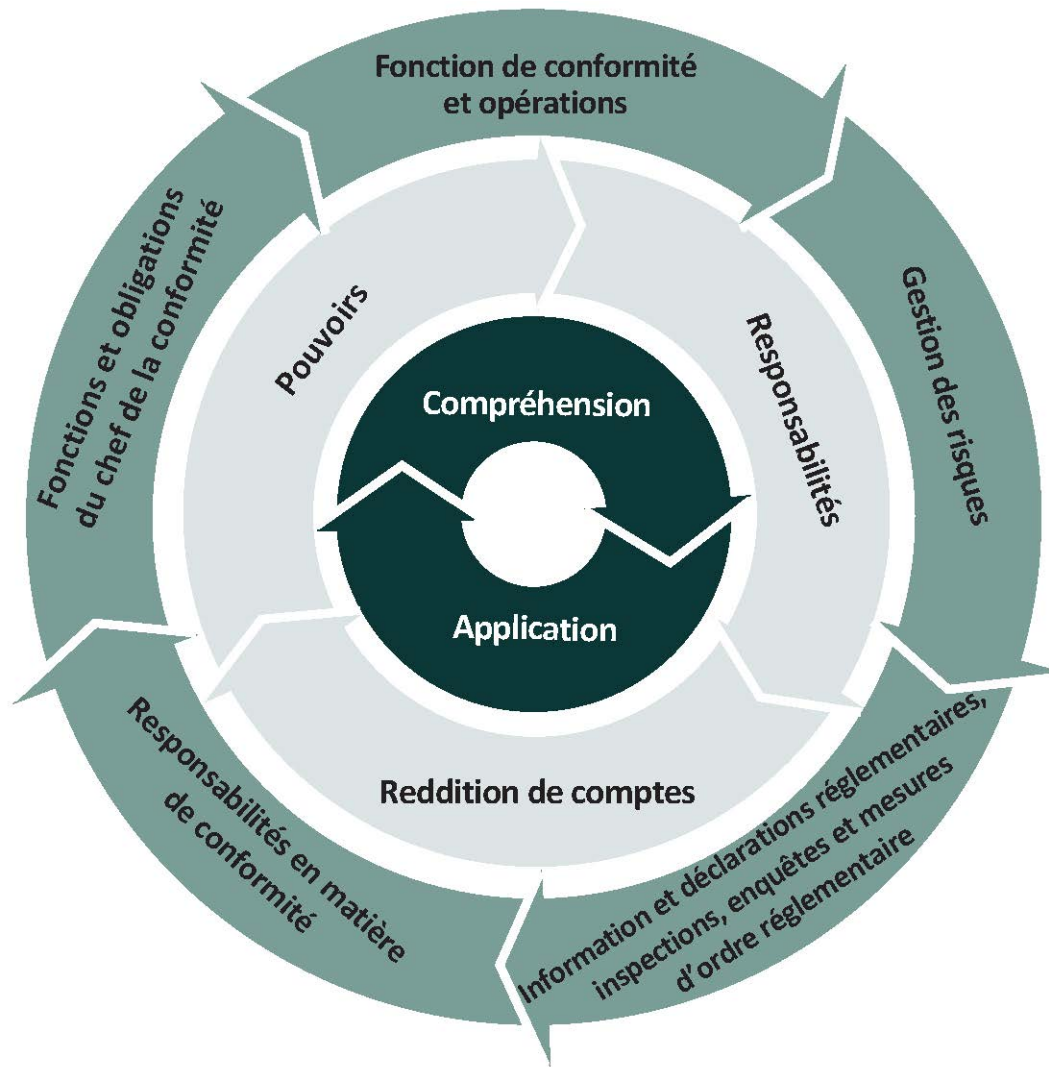


## PROFIL DE COMPÉTENCES DU CHEF DE LA CONFORMITÉ

Voici le profil de compétences d'un chef de la conformité hautement compétent et en conformité avec la réglementation. Il couvre les connaissances générales que celui-ci doit avoir, ainsi que les comportements et aptitudes qu'il doit mettre en application pour exercer ses fonctions de direction chez le courtier, en assumant ses responsabilités, ses pouvoirs et son obligation de rendre des comptes. Les connaissances requises sont déterminées par les responsabilités du poste, lesquelles sont définies et orientées par les pouvoirs du chef de la conformité.

Vous trouverez à [l'annexe 14](#) le document de référence sur le profil de compétences du chef de la conformité.

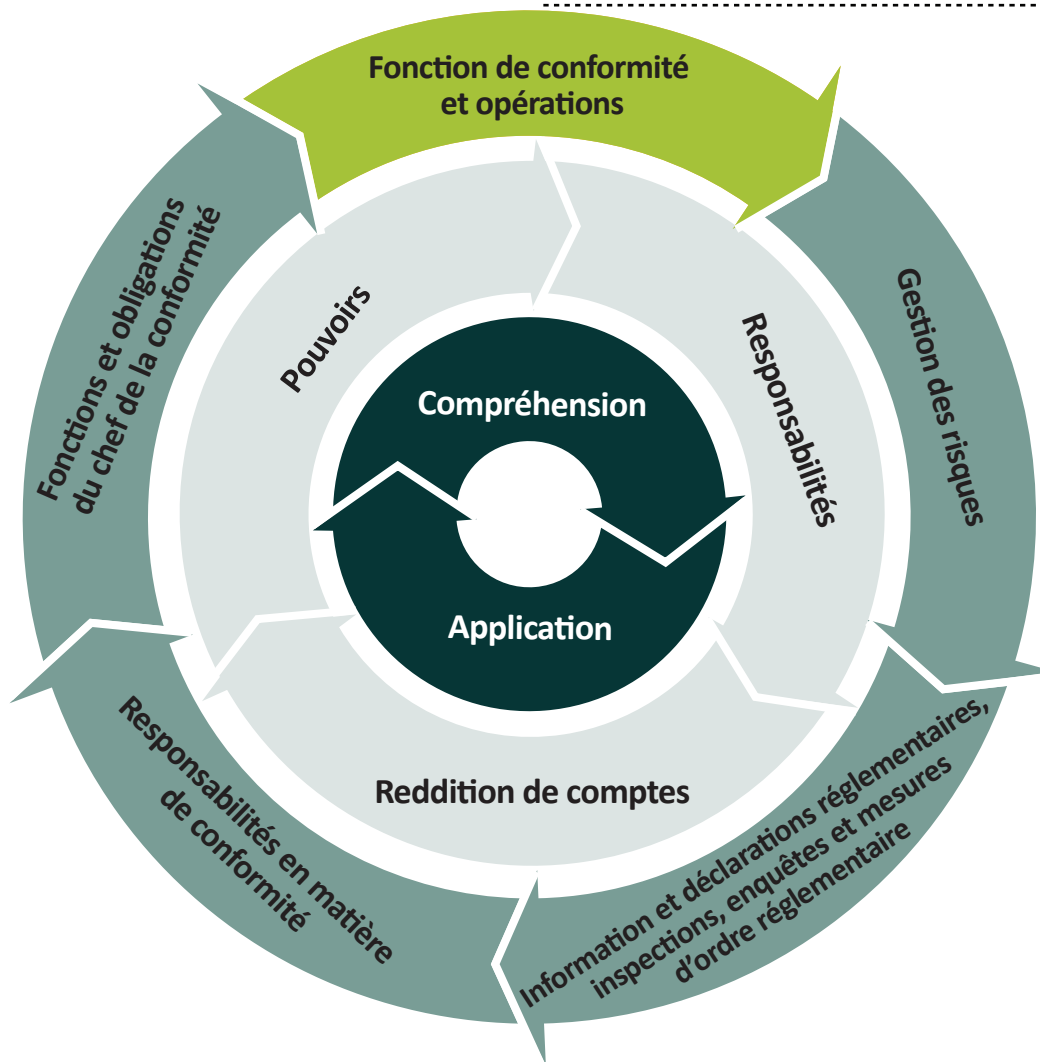


Le chef de la conformité est également un membre de la haute direction. Il faut aussi consulter le profil de compétences du membre de la haute direction, qui s'applique au chef de la conformité. Vous trouverez à [l'annexe 13](#) une description des compétences que doivent avoir tous les membres de la haute direction.

# PROFIL DE COMPÉTENCES DU CHEF DE LA CONFORMITÉ

Voici le profil de compétences d'un chef de la conformité hautement compétent et en conformité avec la réglementation. Il couvre les connaissances générales que celui-ci doit avoir, ainsi que les comportements et aptitudes qu'il doit mettre en application pour exercer ses fonctions de direction chez le courtier, en assumant ses responsabilités, ses pouvoirs et son obligation de rendre des comptes. Les connaissances requises sont déterminées par les responsabilités du poste, lesquelles sont définies et orientées par les pouvoirs du chef de la conformité.

Vous trouverez à l'annexe 14 le document de référence sur le profil de compétences du chef de la conformité.



## 1. Fonction de conformité et opérations

Comprendre et mettre en application les éléments suivants, selon le cas :

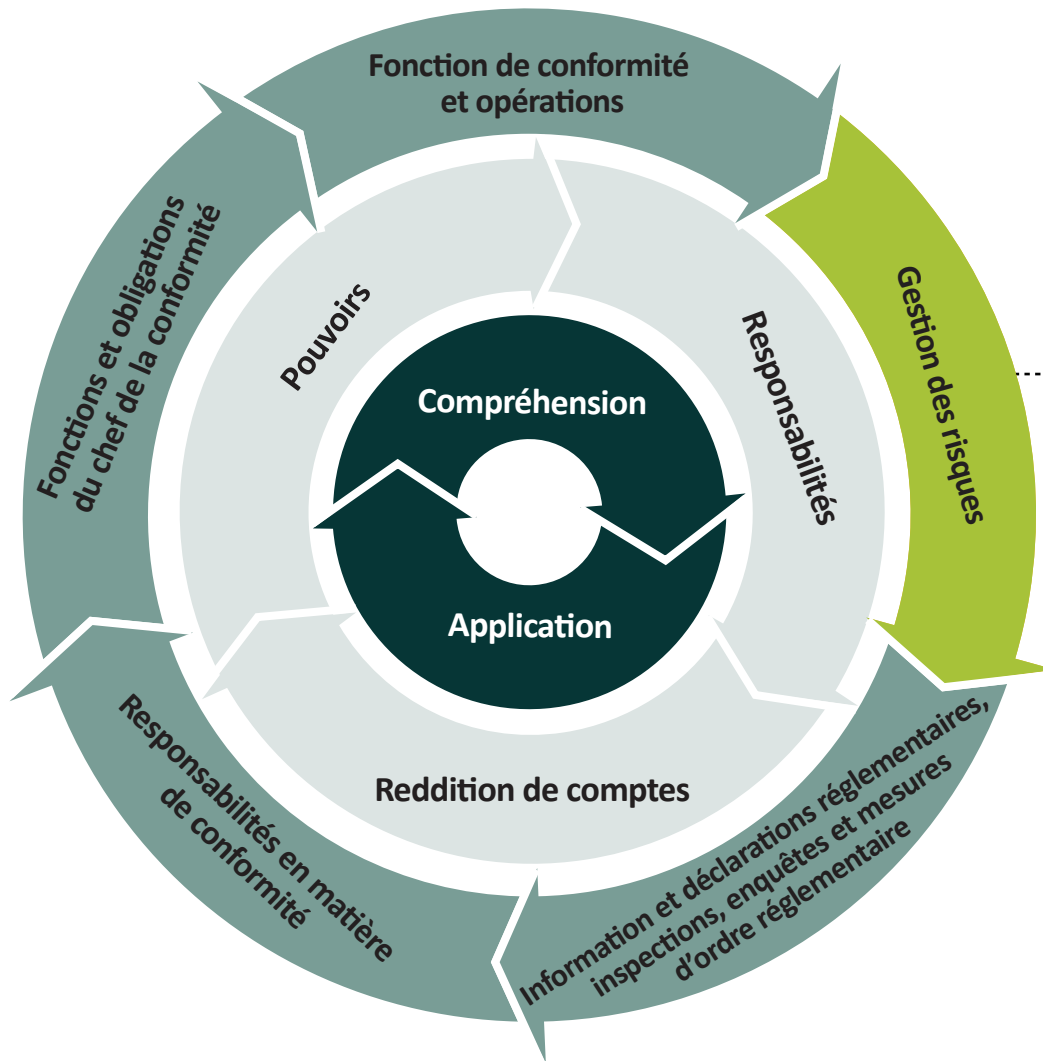
- I. Connaissance fondamentale de la réglementation et information sur le secteur
- II. Rôle, mandat et surveillance du service de la conformité

Le chef de la conformité est également un membre de la haute direction. Il faut aussi consulter le profil de compétences du membre de la haute direction, qui s'applique au chef de la conformité. Vous trouverez à l'annexe 13 une description des compétences que doivent avoir tous les membres de la haute direction.

# PROFIL DE COMPÉTENCES DU CHEF DE LA CONFORMITÉ

Voici le profil de compétences d'un chef de la conformité hautement compétent et en conformité avec la réglementation. Il couvre les connaissances générales que celui-ci doit avoir, ainsi que les comportements et aptitudes qu'il doit mettre en application pour exercer ses fonctions de direction chez le courtier, en assumant ses responsabilités, ses pouvoirs et son obligation de rendre des comptes. Les connaissances requises sont déterminées par les responsabilités du poste, lesquelles sont définies et orientées par les pouvoirs du chef de la conformité.

Vous trouverez à l'annexe 14 le document de référence sur le profil de compétences du chef de la conformité.



## 2. Gestion des risques

Comprendre et mettre en application les éléments suivants, selon le cas :

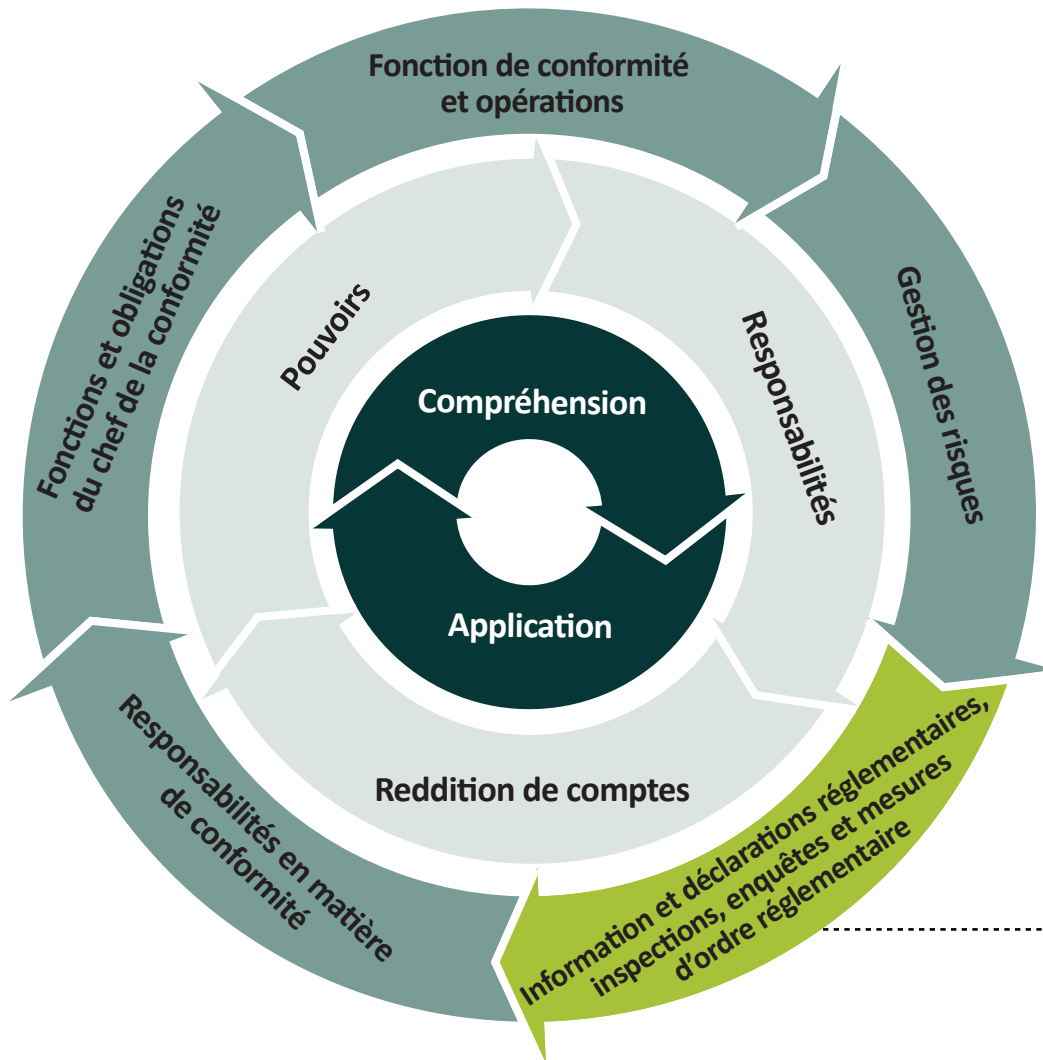
- I. Gestion des risques liés à la conformité
- II. Risque lié aux fonctions opérationnelles et à la conformité

Le chef de la conformité est également un membre de la haute direction. Il faut aussi consulter le profil de compétences du membre de la haute direction, qui s'applique au chef de la conformité. Vous trouverez à l'annexe 13 une description des compétences que doivent avoir tous les membres de la haute direction.

# PROFIL DE COMPÉTENCES DU CHEF DE LA CONFORMITÉ

Voici le profil de compétences d'un chef de la conformité hautement compétent et en conformité avec la réglementation. Il couvre les connaissances générales que celui-ci doit avoir, ainsi que les comportements et aptitudes qu'il doit mettre en application pour exercer ses fonctions de direction chez le courtier, en assumant ses responsabilités, ses pouvoirs et son obligation de rendre des comptes. Les connaissances requises sont déterminées par les responsabilités du poste, lesquelles sont définies et orientées par les pouvoirs du chef de la conformité.

Vous trouverez à l'annexe 14 le document de référence sur le profil de compétences du chef de la conformité.



### 3. Information et déclarations réglementaires, inspections, enquêtes et mesures d'ordre réglementaire

Comprendre et mettre en application les éléments suivants, selon le cas :

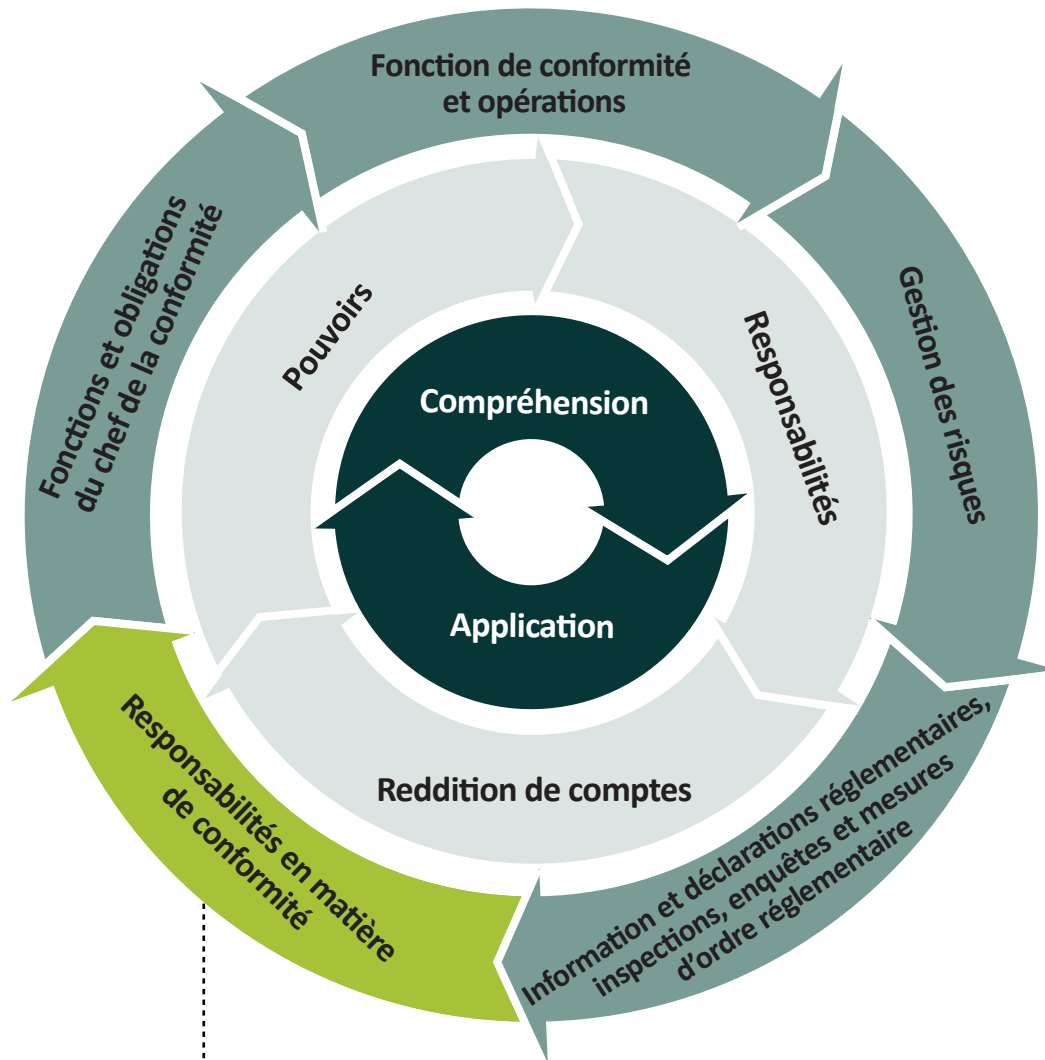
- I. Information et déclarations réglementaires
- II. Inspections réglementaires
- III. Enquêtes réglementaires
- IV. Mesures réglementaires

Le chef de la conformité est également un membre de la haute direction. Il faut aussi consulter le profil de compétences du membre de la haute direction, qui s'applique au chef de la conformité. Vous trouverez à l'annexe 13 une description des compétences que doivent avoir tous les membres de la haute direction.

# PROFIL DE COMPÉTENCES DU CHEF DE LA CONFORMITÉ

Voici le profil de compétences d'un chef de la conformité hautement compétent et en conformité avec la réglementation. Il couvre les connaissances générales que celui-ci doit avoir, ainsi que les comportements et aptitudes qu'il doit mettre en application pour exercer ses fonctions de direction chez le courtier, en assumant ses responsabilités, ses pouvoirs et son obligation de rendre des comptes. Les connaissances requises sont déterminées par les responsabilités du poste, lesquelles sont définies et orientées par les pouvoirs du chef de la conformité.

Vous trouverez à l'annexe 14 le document de référence sur le profil de compétences du chef de la conformité.



## 4. Responsabilités en matière de conformité

Comprendre et mettre en application les éléments suivants, selon le cas :

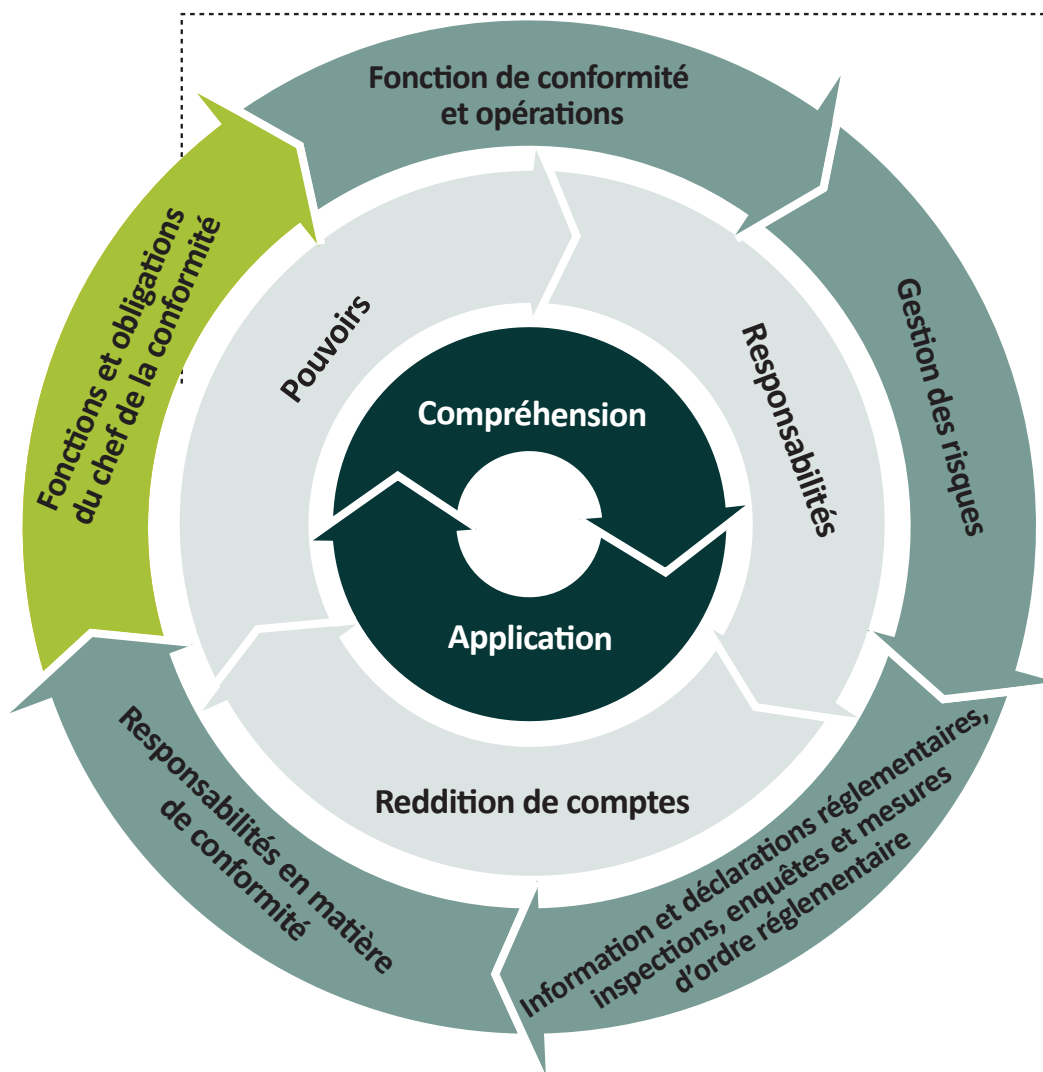
- I. Politiques et procédures
- II. Enquêtes internes et traitement des plaintes des clients
- III. Rapports avec les clients

Le chef de la conformité est également un membre de la haute direction. Il faut aussi consulter le profil de compétences du membre de la haute direction, qui s'applique au chef de la conformité. Vous trouverez à l'annexe 13 une description des compétences que doivent avoir tous les membres de la haute direction.

# PROFIL DE COMPÉTENCES DU CHEF DE LA CONFORMITÉ

Voici le profil de compétences d'un chef de la conformité hautement compétent et en conformité avec la réglementation. Il couvre les connaissances générales que celui-ci doit avoir, ainsi que les comportements et aptitudes qu'il doit mettre en application pour exercer ses fonctions de direction chez le courtier, en assumant ses responsabilités, ses pouvoirs et son obligation de rendre des comptes. Les connaissances requises sont déterminées par les responsabilités du poste, lesquelles sont définies et orientées par les pouvoirs du chef de la conformité.

Vous trouverez à l'annexe 14 le document de référence sur le profil de compétences du chef de la conformité.



## 5. Fonctions et obligations du chef de la conformité

Comprendre et mettre en application les éléments suivants, selon le cas :

- I. Surveillance et évaluation de la conformité
- II. Rapport sur la conformité

Le chef de la conformité est également un membre de la haute direction. Il faut aussi consulter le profil de compétences du membre de la haute direction, qui s'applique au chef de la conformité. Vous trouverez à l'annexe 13 une description des compétences que doivent avoir tous les membres de la haute direction.