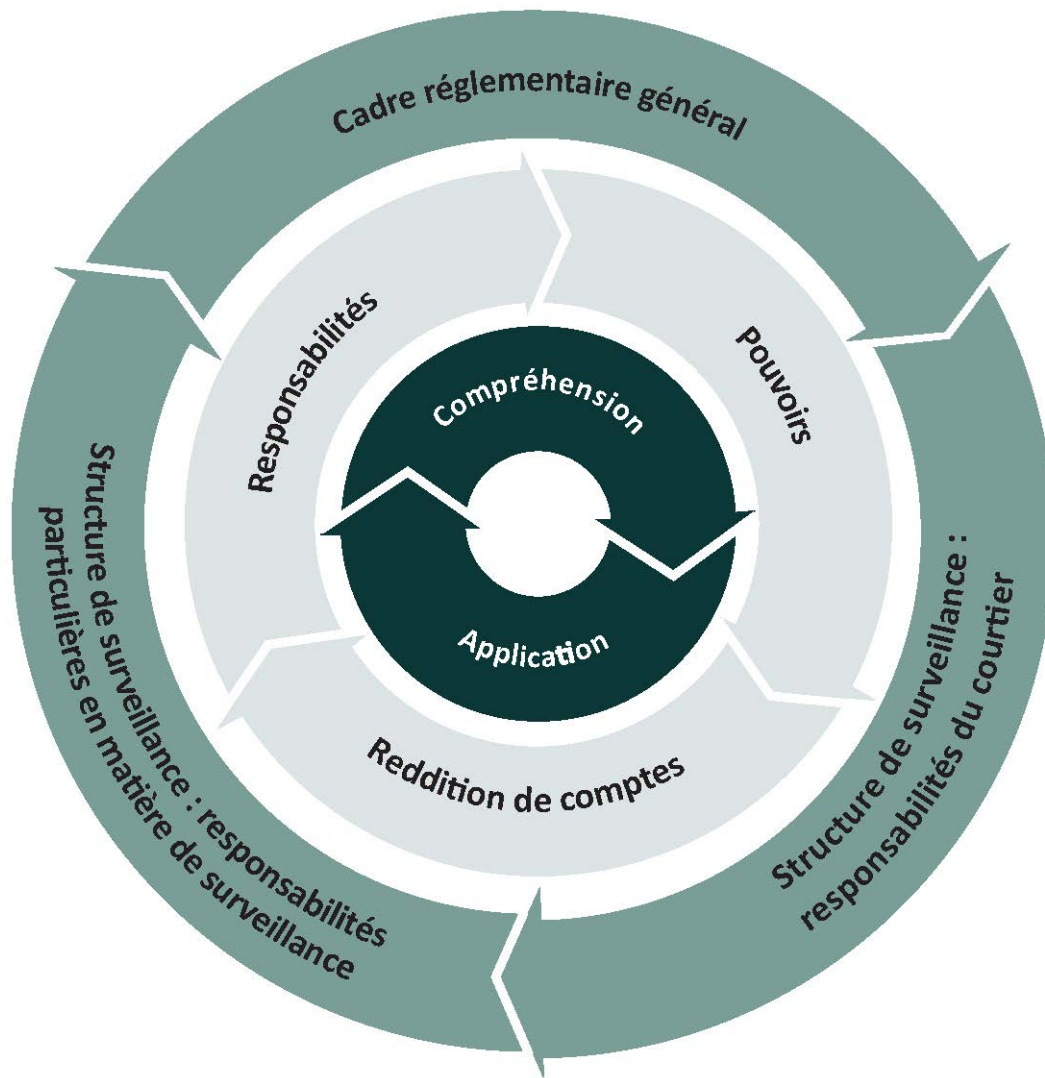


PROFIL DE COMPÉTENCES DU SURVEILLANT

Voici le profil de compétences d'un surveillant hautement compétent et en conformité avec la réglementation. Il couvre les connaissances générales que celui-ci doit avoir, ainsi que les comportements et aptitudes qu'il doit mettre en application pour assumer ses responsabilités, ses pouvoirs et son obligation de rendre des comptes tels que les définissent son courtier, son cadre réglementaire et son rôle de surveillance.

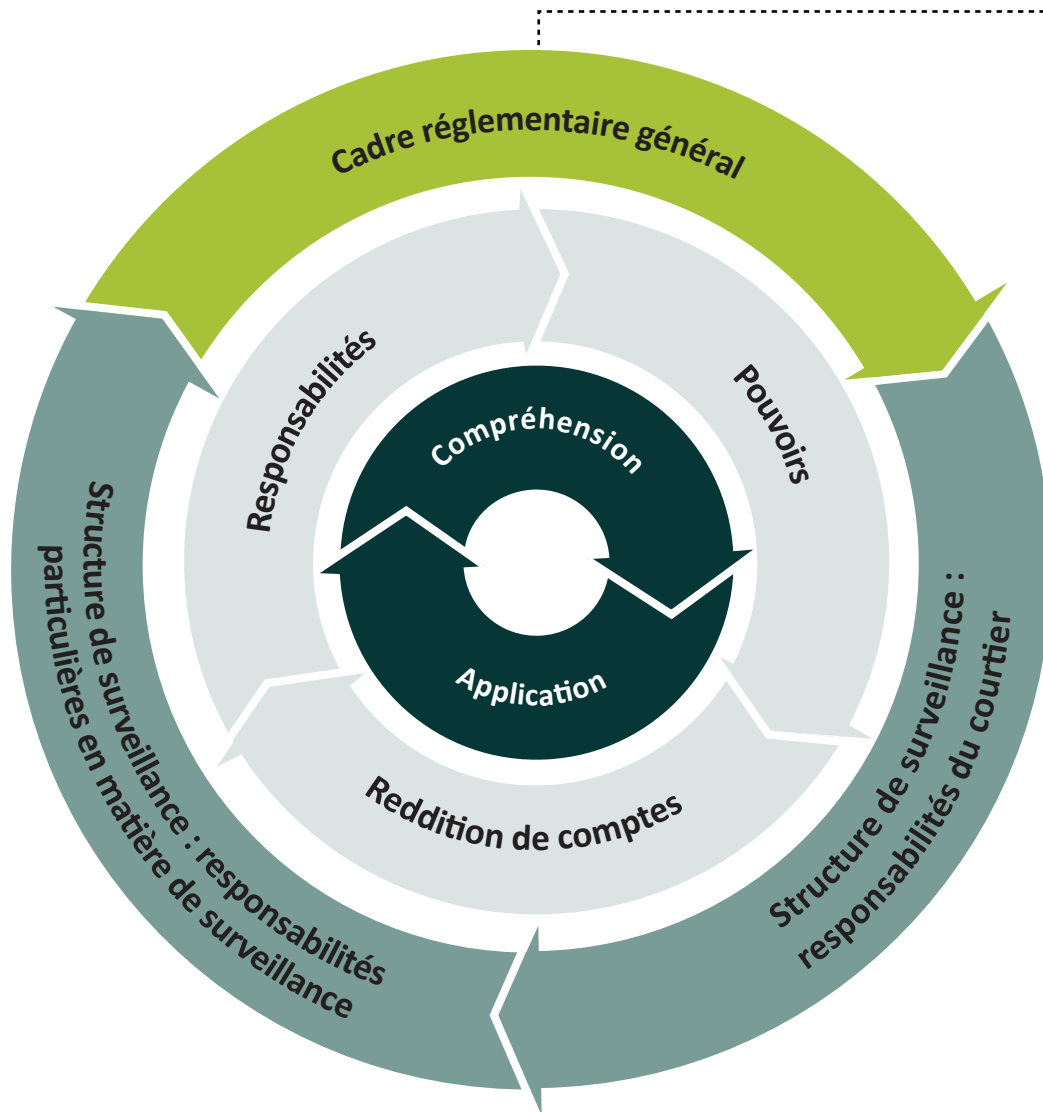
Vous trouverez à [l'annexe 16](#) le document de référence sur le profil de compétences du surveillant.



PROFIL DE COMPÉTENCES DU SURVEILLANT

Voici le profil de compétences d'un surveillant hautement compétent et en conformité avec la réglementation. Il couvre les connaissances générales que celui-ci doit avoir, ainsi que les comportements et aptitudes qu'il doit mettre en application pour assumer ses responsabilités, ses pouvoirs et son obligation de rendre des comptes tels que les définissent son courtier, son cadre réglementaire et son rôle de surveillance.

Vous trouverez à l'annexe 16 le document de référence sur le profil de compétences du surveillant.



1. Cadre réglementaire général

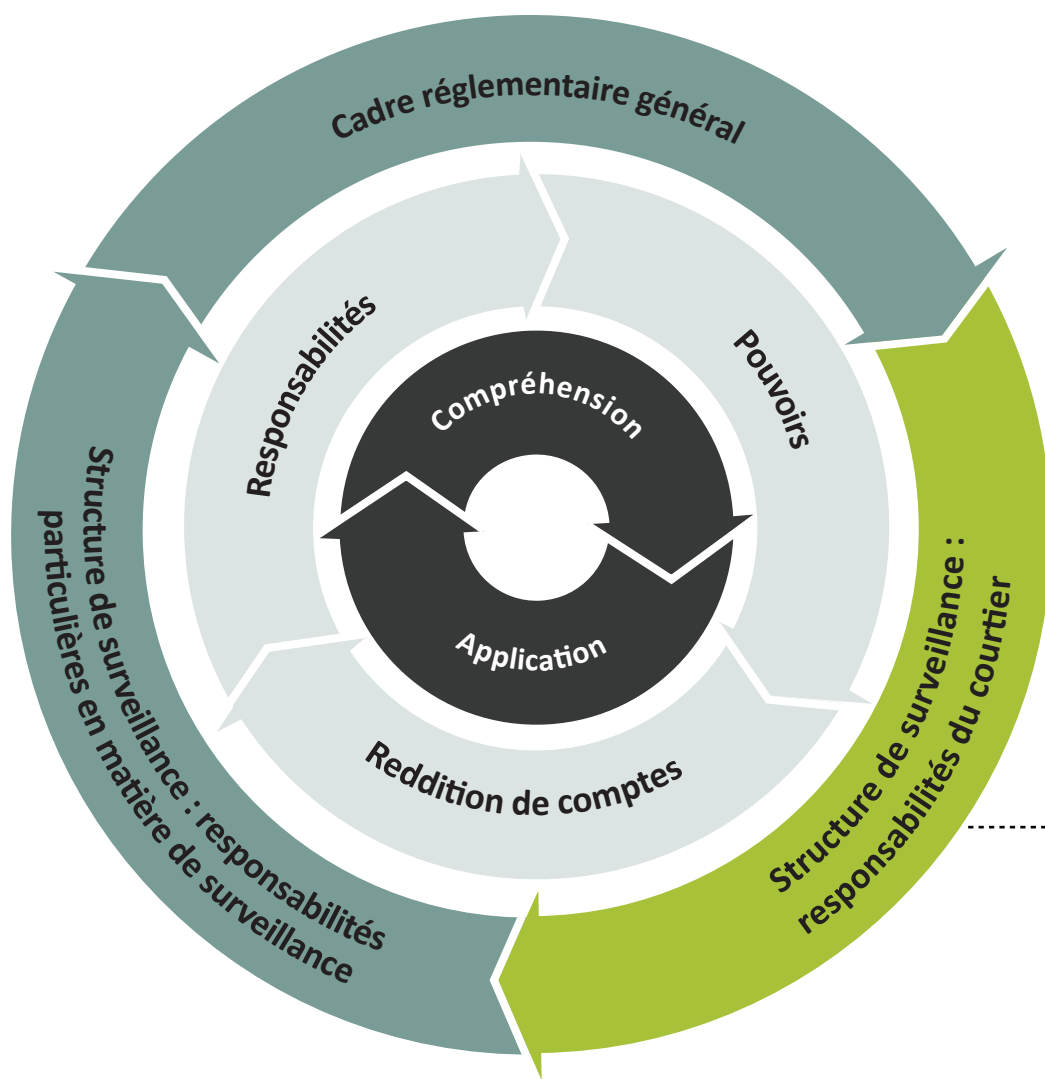
Comprendre et mettre en application les éléments suivants, selon le cas :

- I. Rôle des organismes de réglementation des valeurs mobilières et des dérivés, OAR et lois applicable
- II. Rôle des autres organismes de réglementation du secteur des services financiers et lois applicables
- III. Enquêtes internes et traitement des plaintes des clients
- IV. Déontologie, conflits d'intérêts et confidentialité

PROFIL DE COMPÉTENCES DU SURVEILLANT

Voici le profil de compétences d'un surveillant hautement compétent et en conformité avec la réglementation. Il couvre les connaissances générales que celui-ci doit avoir, ainsi que les comportements et aptitudes qu'il doit mettre en application pour assumer ses responsabilités, ses pouvoirs et son obligation de rendre des comptes tels que les définissent son courtier, son cadre réglementaire et son rôle de surveillance.

Vous trouverez à l'annexe 16 le document de référence sur le profil de compétences du surveillant.



2. Structure de surveillance : responsabilités du courtier

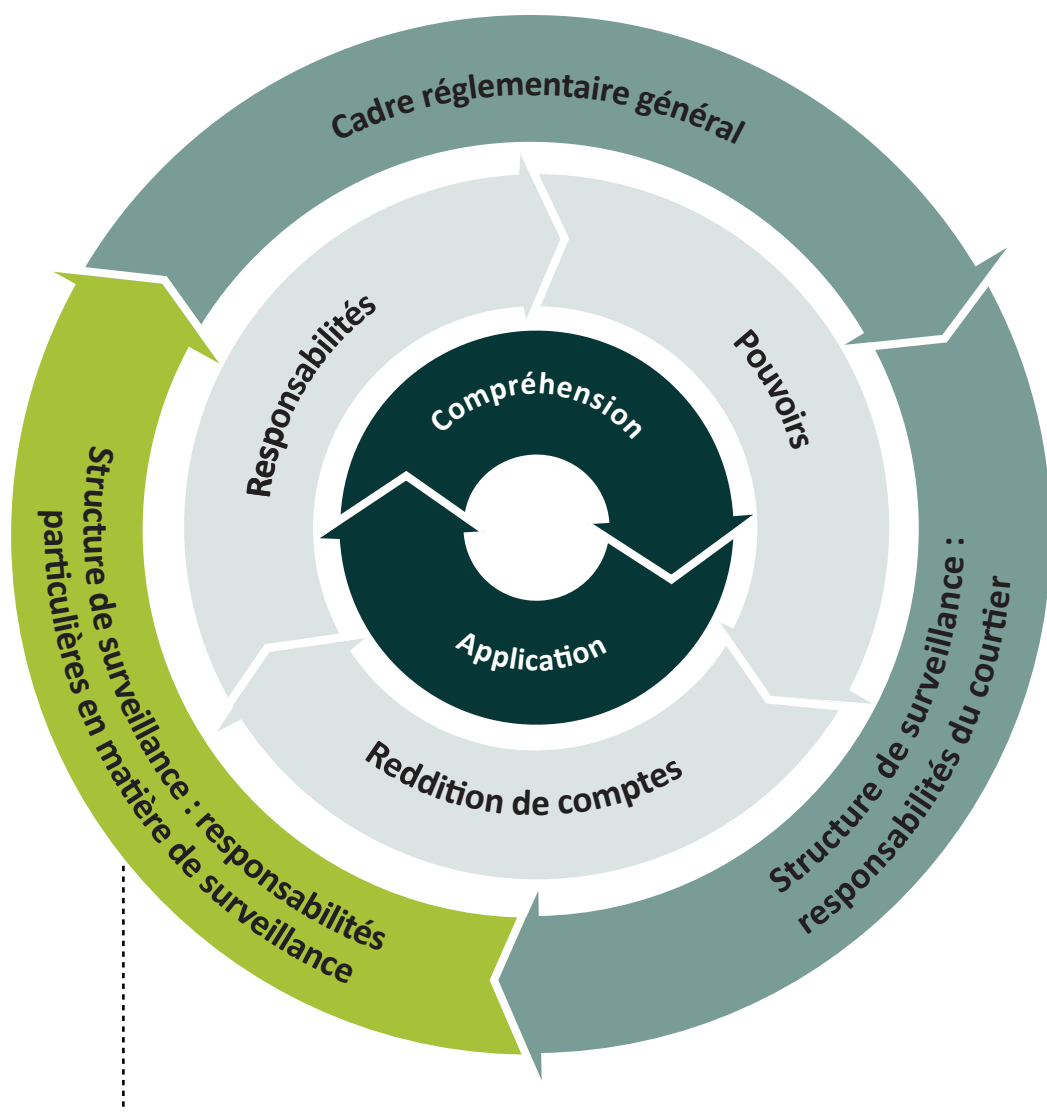
Comprendre et mettre en application les éléments suivants, selon le cas :

- I. Responsabilités générales du courtier
- II. Surveillance par des membres de la haute direction
- III. Fonction de conformité
- IV. Responsabilités générales du surveillant
- V. Contrôles de délégation et d'automatisation des tâches et activités de surveillance

PROFIL DE COMPÉTENCES DU SURVEILLANT

Voici le profil de compétences d'un surveillant hautement compétent et en conformité avec la réglementation. Il couvre les connaissances générales que celui-ci doit avoir, ainsi que les comportements et aptitudes qu'il doit mettre en application pour assumer ses responsabilités, ses pouvoirs et son obligation de rendre des comptes tels que les définissent son courtier, son cadre réglementaire et son rôle de surveillance.

Vous trouverez à l'annexe 16 le document de référence sur le profil de compétences du surveillant.



3. Structure de surveillance : responsabilités particulières en matière de surveillance

Comprendre et mettre en application les éléments suivants, selon le cas :

- I. Entreprise et activités
- II. Activités des personnes autorisées qui exécutent des opérations ou donnent des conseils
- III. Approbations de comptes
- IV. Activité dans les comptes
- V. Règles de négociation et règles des marchés
- VI. Publicité, documentation promotionnelle et correspondance
- VII. Rapports de recherche
- VIII. Risques associés aux activités du courtier et de ses établissements